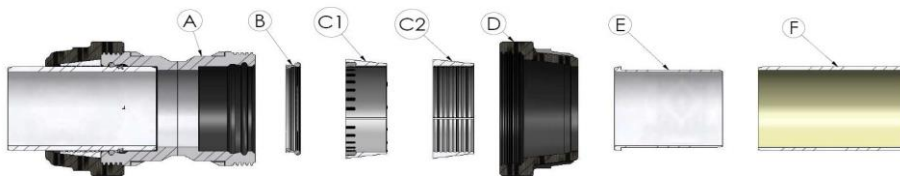


# Montage-instructie *Solicon*

## 1. Onderdelen trekvast systeem voor PE (PN16) en PVC (PN10) buis



- A Mof
- B. PK Manchet
- C<sup>1</sup> Klemring PVC buis
- C<sup>2</sup> Klemring PE buis
- D Moer
- F Buis

## 2. Voorbewerking

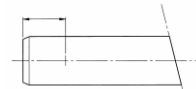
Controleer of buismateriaal, diameter en wanddikte juist zijn. Zorg ervoor dat de buis schoon en onbeschadigd is. Beschadigingen kunnen lekkages veroorzaken.



De buis afschuiven met een geschikt apparaat.



Teken insteekdiepte L2 af op de buis



Rubberen ring invetten met een Kiwa-gecertificeerd glijmiddel.

Controleer of de buis volledig in de mof zit.

## 3. Montage

### Monteren

Buis in mof steken, aandraaien met sleutels.



### Demonderen

Draai de moer geheel los.





**PRINCE**  
kunststof infra

### Monteren U-stukken (overschuifmoffen)

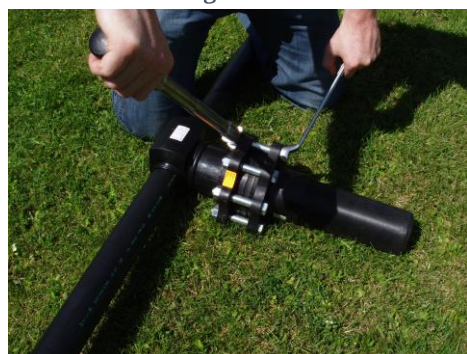
Draai voor montage de moeren en de klemspieën los van het U-stuk en schuif deze los over de beide buiseinden.



Als de buis geplaatst is en het U-stuk is aangebracht, dan klemspie en mof aanschuiven en vastdraaien.



### Flensverbindingen



Flenzen op moment aandraaien.



PP/stalen flens



Stalen flens

- Alle flenzen zijn geschikt voor het maken van de trekvastе verbindingen (Drinkwater, Afvalwater en Gas)
- Voor het bepalen van de aandraaimomenten gaarne uw leverancier van de pakkingen raadplegen. Dit omdat wij niet op de hoogte zijn van de afdichtingen welke u gaat gebruiken op locatie.

### TOEPASSINGSGBIED WATER:

#### Kiwa productcertificaat conform beoordelingsrichtlijn

- BRL-K17301 leidingsystemen van PVC voor transport van drinkwater en ruwwater.
- BRL-K534 voor PE kunststof klemfittingen voor drinkwater van Polyetheen.

### TOEPASSINGSGBIED GAS:

- Voor informatie over toepassing in gasleidingen kunt u contact opnemen met uw leverancier.