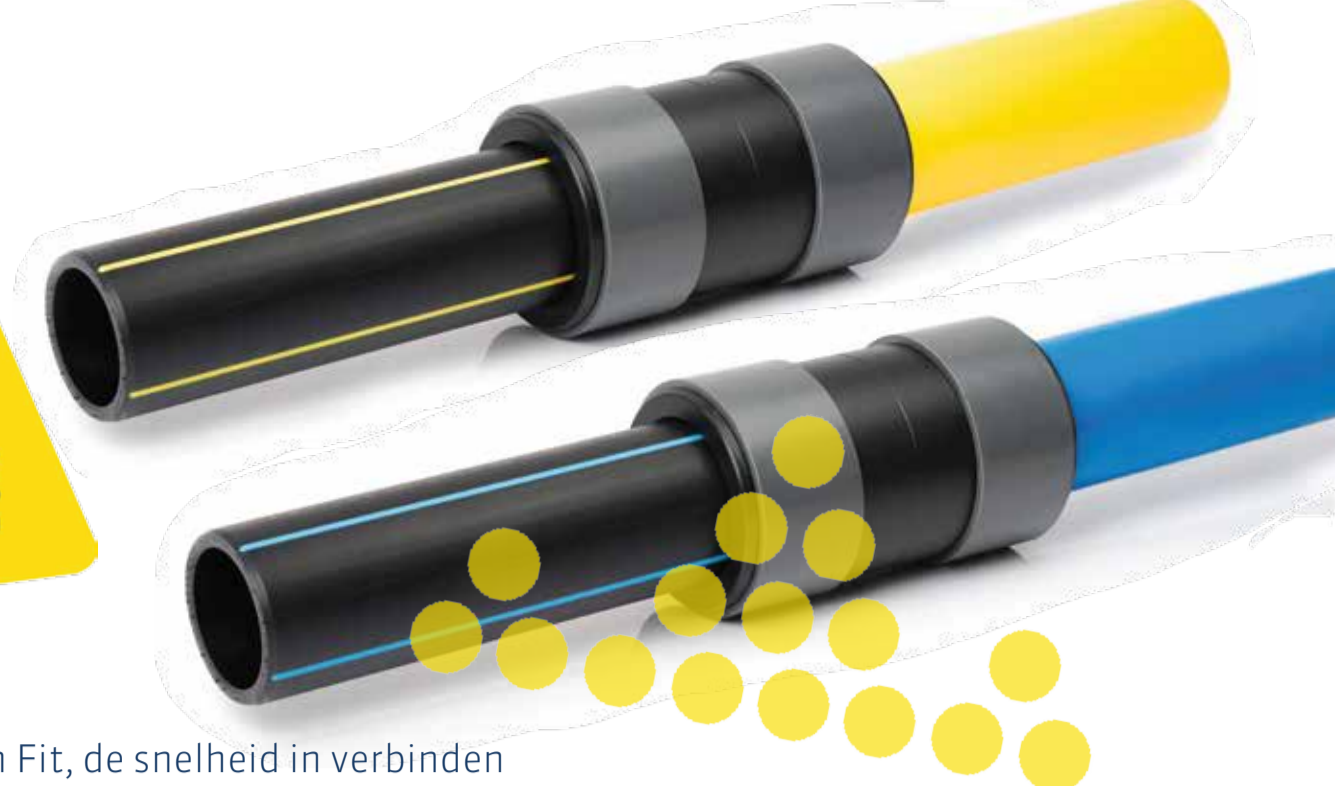




PRINCE
kunststof infra



NR 4 | Juli 2016

Prince Push Fit, de snelheid in verbinden

Zowel bij water- als gasleidingbedrijven is er behoefte aan een trekvlaste verbinding die snel en eenvoudig te monteren is met bovendien een aantrekkelijk prijskaartje. Eindelijk is het zover: de door de R & D afdeling van Prince Kunststoff Infra ontwikkelde Push Fit heeft alle proeven uitstekend doorstaan en is klaar om de markt te veroveren!



* Uitvoerig getest

- conform de KIWA BRL K-17301 voor PVC buis
- een 1.000 uur proef bij 40°C met een inwendige waterdruk van 16,4 bar
- een buigproef met een druk van 184,9 kg en een interne waterdruk van 25 bar

* Geschikt voor PVC én HDPE leidingen

* Ingenieus insteeksysteem

- handige belijning voor het aftekenen van de buis
- altijd de juiste insteekdiepte
- zeer snel gemonteerd: klik en klaar!

* Uitstekende productkenmerken

- dubbele afdichting, geen kans op lekkages
- alles gespiegellast conform NEN 7200, 100% lekvrij
- verwerkbaar bij alle temperaturen en onder alle weersomstandigheden
- ook voor overgang van PVC naar PE
- Prince Push Fit wordt KIWA gecertificeerd
- geschikt tot 10 bar

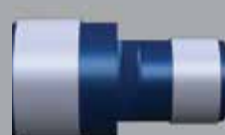
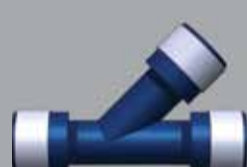
Compleet assortiment



* verlopend van en naar elke diameter: Ø63-75-90-110-125-160-200

* Prince Push Fit is in vele uitvoeringen leverbaar

* met of zonder stofring

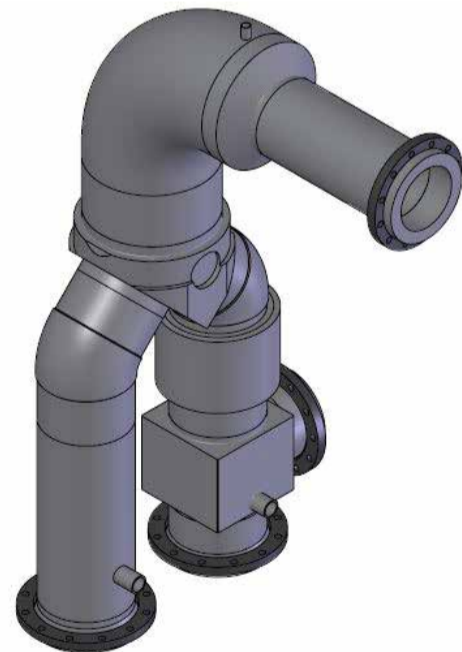


Wilt u meer weten over de Prince Push Fit? Neem dan contact met ons op, telefoonnummer 0166 - 60 95 90. Op uw verzoek zenden wij u graag een folder toe. Een mailtje naar info@prince.nl is voldoende.

Maatwerk broekstuk van HDPE 100 voor fabrikant van staal!

Mei 2014 ontving Prince een aanvraag van Engie (ten tijde van de opdracht nog Cofely) voor een bijzonder PE broekstuk. Het broekstuk was bestemd voor een DEMI bij Tata Steel te IJmuiden. Tata Steel produceert, bewerkt en distribueert hoogwaardig staal.

Na het indienen van het ontwerp door de technische teken- en ontwerpafdeling bij Prince was het wachten op de goedkeuring door Engie. Na enkele aanpassingen werd in juli 2015 de offerte omgezet in een order en kon het broekstuk daadwerkelijk geproduceerd gaan worden.



Met een hoogte van bijna 2,5m en diameters van Ø280 mm naar Ø315 mm en een totaal gewicht van 240 kg was het eindresultaat een kolossaal geheel. In augustus 2015 ging het broekstuk op transport naar Velzen en werd uiteindelijk in een fabriekshal bij Tata Steel geïnstalleerd.



Kleine diameter buis niet op rol maar op lengte, dé garantie voor eersteklas spiegellast!

Prince Kunststoff Infra heeft in haar magazijn een uitgebreid assortiment gekleurde buizen liggen: zwart met blauwe, gele of oranje strepen, oranje buizen, blauwe buizen en natuurlijk de zwarte buis met witte letters. **Deze worden in verschillende diameters op lengte ingekocht. Het grote voordeel van buis op lengte ten op zichte van buis op rol is dat de buis veel beter te lassen is.** Prince Kunststoff Infra kan u volledig ontzorgen door zoveel mogelijk in haar fabriek te prefabben.



Prince Kunststoff Infra kent geen bedrijfssluiting, wel draaien we in de vakantieperiode van 8 t/m 26 augustus 2016 met een lagere bezetting. Voor spoedgevallen kunt u altijd op onze 24/7 service rekenen; voor standaard bestellingen vragen wij u vriendelijk deze vroegtijdig door te geven zodat wij daar met onze planning rekening mee kunnen houden.



PRINCE
kunststof infra



T +31 (0)166 60 95 90 • info@prince.nl • www.prince.nl